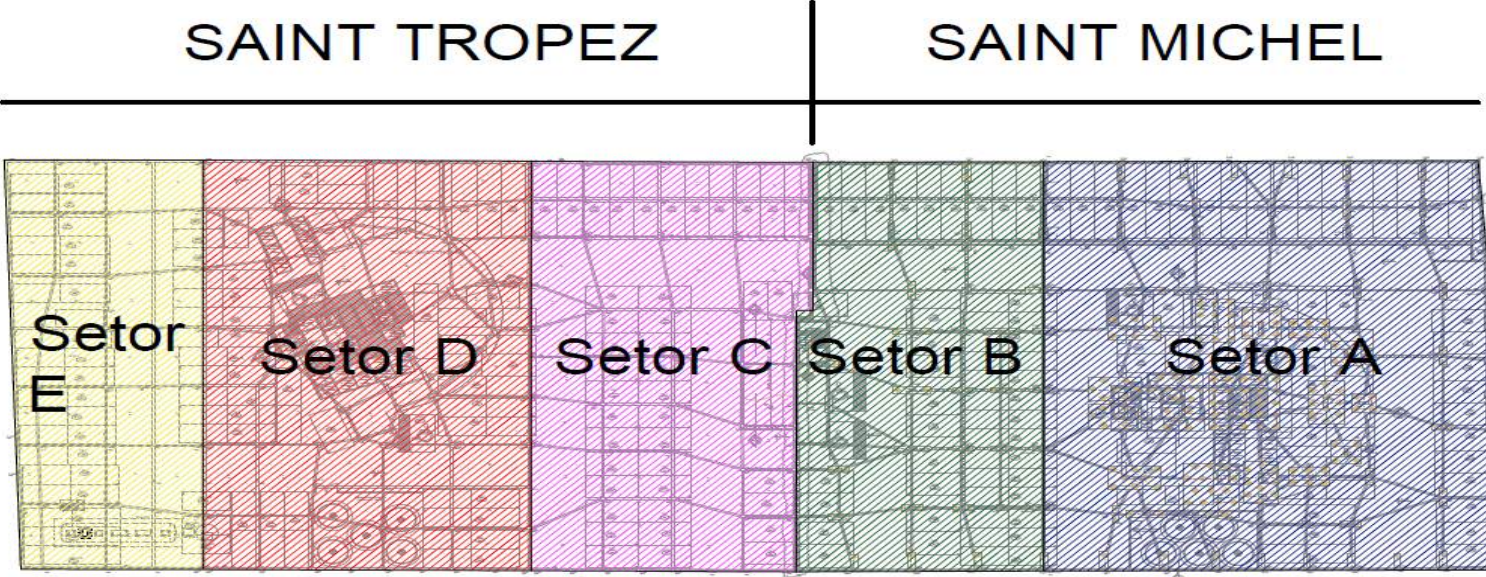


# ANDAMENTO SERVIÇOS – JUL 2024

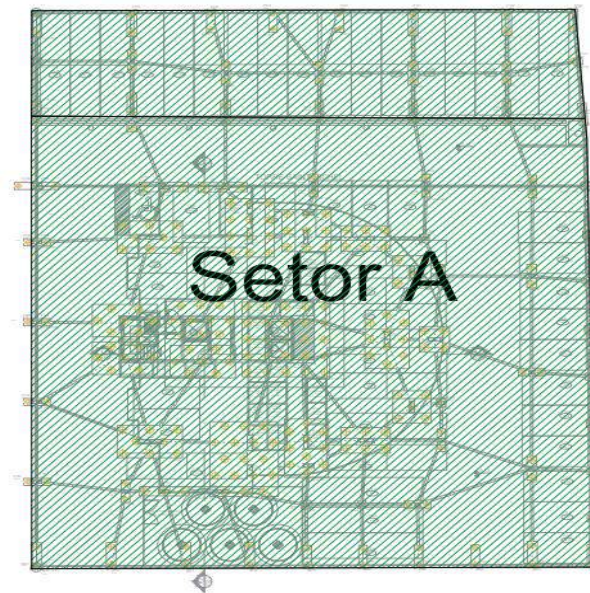


# SETORIZAÇÃO DA OBRA – PLANEJAMENTO DE ATAQUE



# TORRE SAINT MICHEL – SETOR A – LAJE SUBPRESSÃO

Saint Michel - Setor A: Laje de subpressão



- Regularização e concreto magro: 100%
- Armação executada: 100%
- Área concretada: 100%



# **POSIÇÃO E ANDAMENTO – FUNDAÇÃO SUPERFICIAL – TORRE SAINT MICHEL - SETOR A**

---

- **Montagem ARMADURA / FORMA (Peças Estruturais Fundação - Torre Saint Michel)-----100%**
- **Peças Concretadas (BALDRAMES / POÇOS / BLOCOS / CALHAS )-----100%**

# **POSIÇÃO E ANDAMENTO – LAJE SUBPRESSÃO / SUPER ESTRUTURA - TORRE SAINT MICHEL - SETOR A**

---

- **Regularização terreno / reaterro compactado( preparação Laje Subpressão)-----100%**
- **Montagem ARMADURA para LAJES SUBPRESSÃO-----100%**
- **LANÇAMENTO CONCRETO - LAJE SUBPRESSÃO-----100%**
- **Montagem ARMAÇÃO PILARES Torre Saint Michel (Super Estrutura)-----100%**
- **Montagem FORMA PILARES Torre Saint Michel (Super estrutura) -----100%**
- **LANÇAMENTO CONCRETO - PILARES (Subsolo 01) -----100%**
- **Montagem FORMA / ARMAÇÃO (Subsolo 01 – lajes/vigas/faixas/escada)-----60%**
- **LANÇAMENTO CONCRETO LAJE (Subsolo 01- lajes/vigas/faixas/escada)-----08e09.08**

# ***INICIO PILARES LAJE PISO SUBSOLO 01 – TORRE SAINT MICHEL – SETOR A***



# **MONTAGEM LAJE PISO SUBSOLO 01 – SETOR A – TORRE SAINT MICHEL**



# ***MONTAGEM LAJE PISO SS 01 – SETOR A – TORRE SAINT MICHEL***

---



# **MONTAGEM LAJE PISO SS 01 – SETOR A – TORRE SAINT MICHEL**



# ***MONTAGEM LAJE PISO SS 01 – SETOR A – TORRE SAINT MICHEL***

---



# ***MONTAGEM LAJE PISO SS 01 – SETOR A - TORRE SAINT MICHEL***

---



# **MONTAGEM ARMAÇÃO PROTENSÃO LAJE PISO SS 01 / ESCORAMENTO METÁLICO - SETOR A – TORRE SAINT MICHEL**

---



# **MONTAGEM FORMA / ARMAÇÃO PROTENSÃO – SETOR A – TORRE SAINT MICHEL**



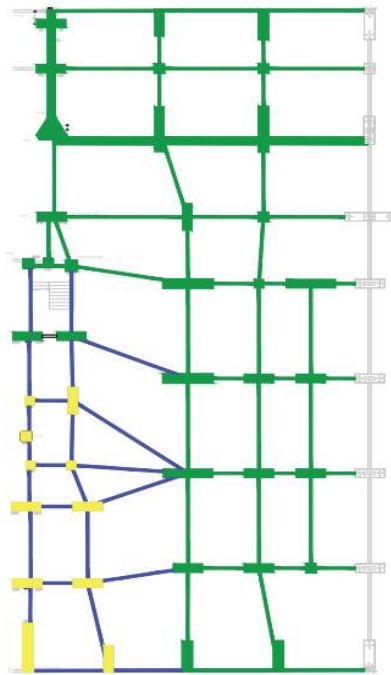
# **MONTAGEM LAJE PISO SS 01 – SETOR A – TORRE SAINT MICHEL**

---



# SAINT MICHEL – SETOR B - FUNDAÇÃO SUPERFICIAL (EMBASAMENTO – ÁREAS SS02 )

Saint Michel - Setor B: Fundação superficial (Blocos, cintas e calha)



- Escavação/Concreto magro/Arrasamento: 100% executado
- Armação/Fôrma: 95% executado
- Concretado: 75% executado

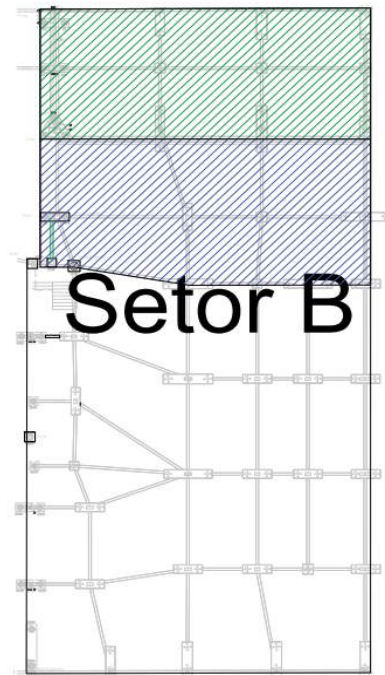
# **POSIÇÃO ANDAMENTO / PRODUÇÃO - SAINT MICHEL (FUNDAÇÃO SUPERFICIAL – SETOR B – EMBASAMENTO SS 02)**

---

- **Escavações / Arrasamento Estacas / Concreto Magro(Blocos / Baldrames)-----100%**
- **Montagem FORMA / ARMAÇÃO(Blocos / Cintas / Calhas)-----95%**
- **Peças Concretadas (Blocos / Cintas / Calhas) -----75%**
- **Regularização terreno / reaterro compactado -----40%**

# SAINT MICHEL – SETOR B - FUNDAÇÃO SUPERFICIAL (EMBASAMENTO – ÁREAS SS02 )

Saint Michel - Setor B: Laje de subpressão



- Regularização e concreto magro: 40%
- Armação executada: 40%
- Área concretada: 20%

# **POSIÇÃO ANDAMENTO / PRODUÇÃO - SAINT MICHEL (LAJE SUBPRESSÃO – SETOR B – EMBASAMENTO SS 02)**

---

- **Regularização compactado / Concreto magro ----- 40%**
- **Montagem ARMAÇÃO laje subpressão-----40%**
- **Peças Concretada-----20%**

# REGULARIZAÇÃO E COMPACTAÇÃO – SAINT MICHEL EMBASAMENTO – SETOR B

---



# **ESCAVAÇÃO / ARRASAMENTO ESTACAS / CONCRETO MAGRO – SETOR B – SAINT MICHEL (SS02) EMBASAMENTO**

---



# **ESCAVAÇÃO / ARRASAMENTO ESTACAS / CONCRETO MAGRO – SETOR B – SAINT MICHEL (SS02) EMBASAMENTO**



# **FORMA / ARMAÇÃO – BLOCOS E CINTAS – SETOR B - SAINT MICHEL EMBASAMENTO**



# ARMAÇÃO LAJE SUBPRESSÃO – SETOR B - SAINT MICHEL EMBASAMENTO

---



# PEÇAS CONCRETADAS – BLOCOS / CINTAS E LAJE SUBPRESSÃO – SETOR B - SAINT MICHEL EMBASAMENTO



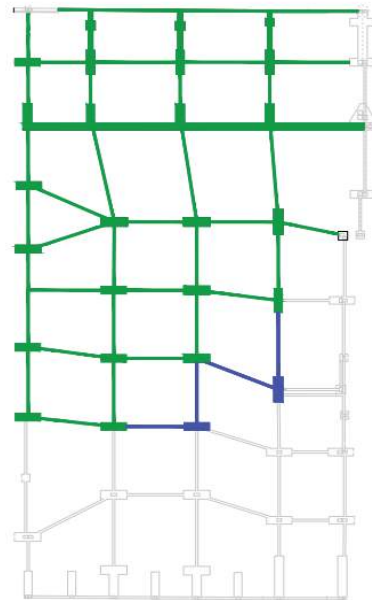
# PEÇAS CONCRETADAS – SETOR B – TORRE SAINT MICHEL EMBASAMENTO

---



# POSIÇÃO ANDAMENTO / PRODUÇÃO - SAINT TROPEZ - FUNDAÇÃO SUPERFICIAL – SETOR C – EMBASAMENTO SS 02

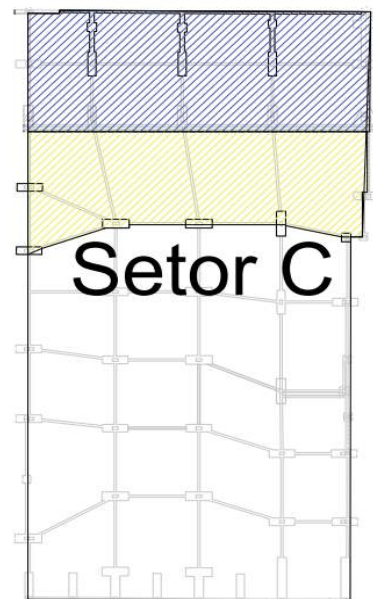
Saint Tropez - Setor C: Fundação superficial (Blocos, cintas e calha)



- Escavação/Concreto magro/Arrasamento de estacas: 65% executado
- Armação/Fôrma: 60% executado
- Concretado: 60% executado

# POSIÇÃO ANDAMENTO / PRODUÇÃO - SAINT TROPEZ – LAJE SUBPRESSÃO – SETOR C – EMBASAMENTO SS 02

Saint Michel - Setor C: Laje de subpressão



- Regularização e concreto magro: 38,5%
- Armação executada: 21%
- Área concretada: 0%

# **SAINT TROPEZ – SETOR C - FUNDAÇÃO SUPERFICIAL / LAJE SUBPRESSÃO (EMBASAMENTO – ÁREAS SS02 )**

---

- **Escavações / Arrasamento Estacas / Concreto Magro(Blocos / Baldrames)-----65%**
- **Montagem FORMA / ARMAÇÃO -----60%**
- **Peças CONCRETADAS -----60%**
- **Regularização e Concreto magro (Laje Subpressão) -----38,50%**
- **Armação ( Laje Subpressão) -----21%**

# **MONTAGEM FORMA / ARMAÇÃO – SETOR C SAINT TROPEZ EMBASAMENTO**

---



# REGULARIZAÇÃO / COMPACTAÇÃO ÁREAS E PREPARAÇÃO CONCRETO MAGRO – SETOR C - SAINT TROPEZ EMBASAMENTO



# PEÇAS CONCRETADAS – SETOR C – SAINT TROPEZ EMBASAMENTO

---



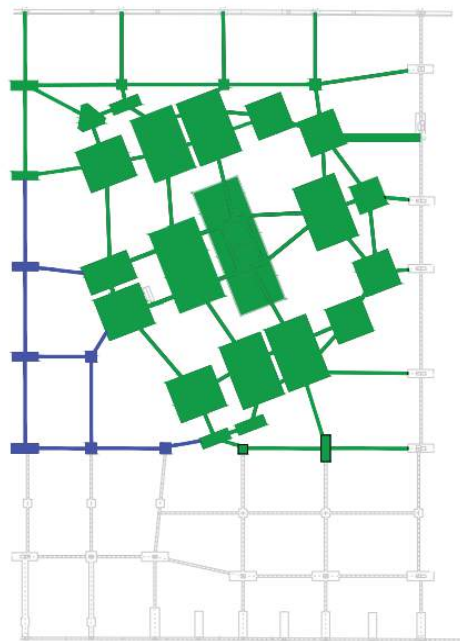
# ARMAÇÃO LAJE SUBPRESSÃO – SETOR C - SAINT TROPEZ EMBASAMENTO

---



# TORRE SAINT TROPEZ – SETOR D - FUNDAÇÃO SUPERFICIAL (BLOCOS / CINTAS / POÇOS ELEVADOR / CX DRENAGEM / CALHAS)

Saint Tropez - Setor D: Fundação superficial (Blocos, cintas, calha e poço do elevador)



- Escavação/Concreto magro/Arrasamento de estacas: 91%
- Armação/Fôrma : 85%
- Concretado: 85%

# **POSIÇÃO E ANDAMENTO TORRE SAINT TROPEZ - FUNDAÇÃO SUPERFICIAL / LAJE SUBPRESSÃO SETOR D**

---

- **Escavação / arrasamento Estacas / concreto magro -----91%**
- **Montagem ARMADURA / FORMA-----85%**
- **Peças Concretadas (Cintas / Poço / Blocos) -----85%**
- **Fundação Superficial da Torre Saint Tropez -----100%**
- **Regularização e compactação (área da Torre - Laje Subpressão) -----60%**

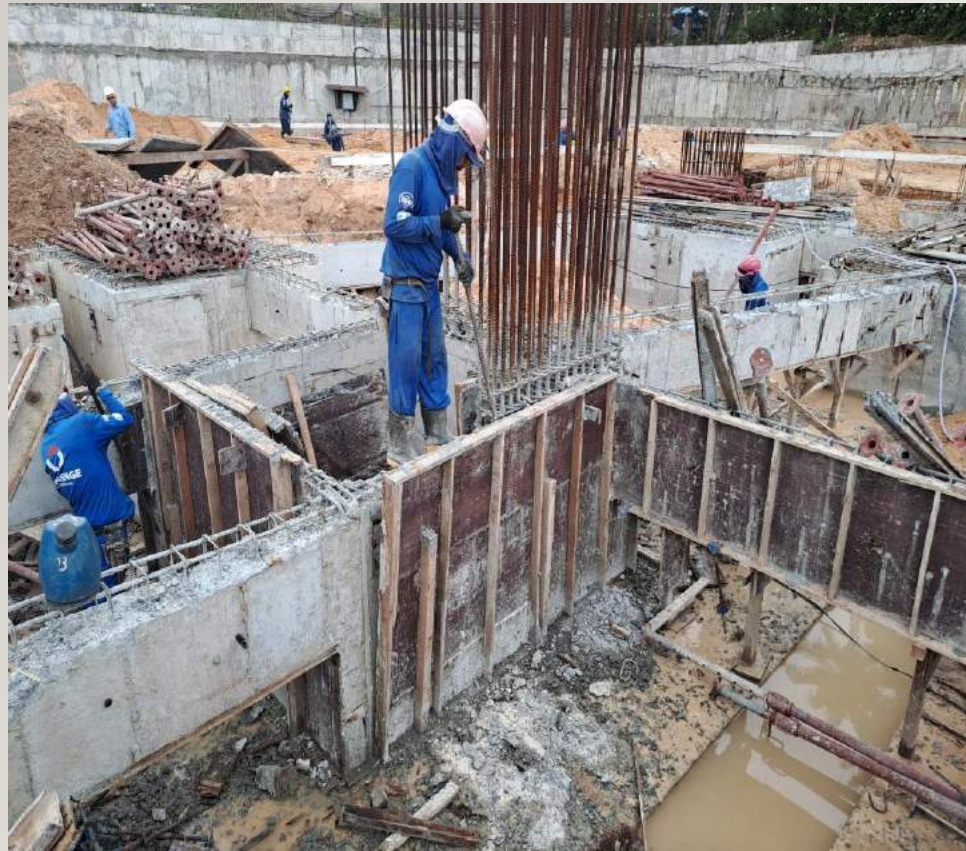
# MONTAGEM FORMA / ARMAÇÃO BLOCOS – GRANDES BLOCOS DA TORRE SAINT TROPEZ - SETOR D



# CONCRETAGEM BLOCOS / CINTAS / POÇO ELEVADOR - SETOR D - TORRE SAINT TROPEZ



# DESFORMA BLOCOS / CINTAS / POÇO ELEVADOR – SETOR D - TORRE SAINT TROPEZ



# **PINTURA IMPERMEAVEL CONTRA ÚMIDADE POÇO ELEVADOR - SETOR D - TORRE SAINT TROPEZ**



# REGULARIZAÇÃO E COMPACTAÇÃO ÁREAS - SETOR D - TORRE SAINT TROPEZ



# **REGULARIZAÇÃO / COMPACTAÇÃO ÁREAS / CONCRETO MAGRO - SETOR D - TORRE SAINT TROPEZ**

---



# **REGULARIZAÇÃO / COMPACTAÇÃO ÁREAS / CONCRETO MAGRO - SETOR D - TORRE SAINT TROPEZ**

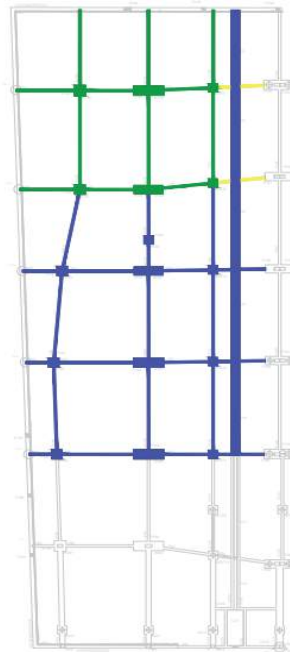


# **BLOCOS / CINTAS / POÇO ELEVADOR / REGULARIZAÇÃO PRONTOS - SETOR D – TORRE SAINT TROPEZ**



# POSIÇÃO ANDAMENTO / PRODUÇÃO - SAINT TROPEZ - FUNDAÇÃO SUPERFICIAL – SETOR E – EMBASAMENTO SS 02

Saint Tropez - Setor E: Fundação superficial (Blocos, cintas e calha)



- Escavação/Concreto magro/Arrasamento de estacas: 65%
- Armação/Fôrma : 35%
- Concretado: 35%

# **SAINT TROPEZ – SETOR E - FUNDAÇÃO SUPERFICIAL / LAJE SUBPRESSÃO (EMBASAMENTO – ÁREAS SS02 )**

---

- **Escavações / Arrasamento Estacas / Concreto Magro(Blocos / Baldrames)-----65%**
- **Montagem FORMA / ARMAÇÃO -----35%**
- **Peças CONCRETADAS -----35%**

# ESCAVAÇÕES / CONCRETO MAGRO - SETOR E - SAINT TROPEZ EMBASAMENTO

---



# MONTAGEM FORMA / ARMAÇÃO - SETOR E - SAINT TROPEZ EMBASAMENTO



# PEÇAS CONCRETADAS - SETOR E - SAINT TROPEZ EMBASAMENTO



# PLANO DE ATAQUE PLANEJADO

---

- **TORRE SAINT MICHEL (SETOR A)**

- Termino Fundação Superficial – Blocos/Cintas/poços)----- 100%
- LAJE SUBPRESSÃO (Torre Saint Michel) ----- 100% concretada
- Concretagem LAJE SUBPRESSÃO----- Concluída
- Supra Estrutura ----- montagem LAJE SUBSOLO 01
- Concretagem LAJE SUBPRESSÃO – Embasamento setor A (Saint Michel) ----- 100% concretada
- SUPER ESTRUTURA ----- 14 meses

- **SAINT MICHEL (SETOR B – EMBASAMENTO – SS02)**

- FUNDAÇÃO SUPERFICIAL(ESCAVAÇÕES / BLOCOS / BALDRAMES ) ----- previsto Agos24

- **SAINTTROPEZ (SETOR C / E – EMBASAMENTO – SS02)**

- FUNDAÇÃO SUPERFICIAL(ESCAVAÇÕES / BLOCOS / BALDRAMES ) ----- previsto Agos24 (Setor C / E )

- **TORRE SAINT TROPEZ (SETOR D)**

- Fundação Superficial – Blocos e Cintas ( Saint Tropez) ----- 100% finalizado
- Início LAJE SUBPRESSÃO / CONCRETAGEM----- início LAJE SUBPRESSÃO
- Início SUPER ESTRUTURA ----- Agos 24
- SUPER ESTRUTURA----- 14 meses